

速習 パソコン講座

あなたのパソコンのハードディスクは大丈夫? ~故障原因 No1 はハードディスク~

パソコンの故障には様々な原因がありますが、一番多い原因は「ハードディスクの故障」です。このハードディスクの故障、他の部品と違い、大問題が起きることがあるのでご注意ください。

■故障原因 No1!

インターネットの普及もあり、パソコンを使う時間が飛躍的に伸びています。それに伴って、ハードディスクの故障による修理が非常に多くなっています。ハードディスクは、構造上パソコンの部品の中でも壊れやすいものなので、故障原因では No1 です。

■「衝撃」「熱」「結露」に弱い

ハードディスクはその構造上、衝撃や熱、結露に弱いです。また、パソコン内部にホコリが溜まると放熱が悪くなり、高温になるので、「ホコリ」にも弱いと言えます。

■ダメージが大きいハードディスクの故障

ハードディスクが故障すると、保存している文書や写真、音楽、住所録、メールのデータなどが、すべて消えてしまうことがあります。パソコンの修理はできますが、消えたデータを戻すことはできません。

(専門の業者に依頼してデータ復旧をすることは可能ですが10万円以上の費用がかかります。)

■注意点と対策は?

○データのバックアップ

消えては困る大事なデータは、パソコンの外にバックアップしておくようにします

○普段と違ったら要注意

パソコンの動きが不安定になったり、いつもより大きな音や異音がする場合は使用を控え、点検を依頼しましょう

○パソコンのまわりはきれいに

パソコン内部にホコリが入ると熱がこもり、ハードディスクの寿命を縮めますので、きれいにしておきましょう

Windows アップデートしてますか?

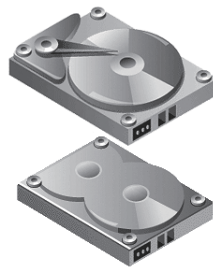
毎月第2水曜日は
マイクロソフト月例アップデート公開日

2月は ... **2月 13日** 公開です
安全に使うために、忘れずに実施しましょう

■ハードディスクの寿命は?

ハードディスクの寿命は、一般的に約5年とされています。使用環境や一日の使用時間によっては、それより短い期間で故障することもあります。

(去年の12月、フジデンキのパソコンのハードディスクが故障しましたが、使用時間が約12,000時間年数にして約4年でした。)



■ハードディスクは精密機器

記録面(ディスク)と、読取用のヘッドの隙間は10万分の1ミリ、モーターの回転数は1分間に5~7000回転という、精密機器なのです。

ディスクに付いたわずかな傷、モーターの不具合、電子部品の誤動作などで、故障します。

■リカバリディスクは作成してありますか?

ハードディスクの故障した場合は、新しいハードディスクに交換し、修理することができます。この際にDVD等の「リカバリディスク」が必要です。現在使われている多くのパソコンは、このディスクが付属せず※、自分で作成する必要があります。

※リカバリイメージがハードディスクに収納されています

フジデンキってこんな店 Vol.3

■修理はすべて自店修理です

パソコンの修理は、可能な限り、自店で修理を行います。担当者が詳しくお客さまのお話しをおうかがいしながら作業をすすめていきます。

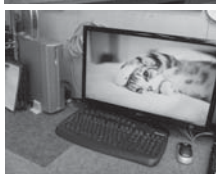
■パソコン修理専用スペースの紹介



マット敷きの作業台でパソコンを傷つけません



パソコン修理専用スペース



修理作業専用のパソコンや、測定器、モニター一時保管用のハードディスクなどを用意
インターネットや無線LANも自店用とは別に修理専用のものを設備しています

パソコン修理・サポート専用ホームページ
パソコン修理のフジデンキ

<http://pcss.fujidenki.org/>

パソコン・インターネット フジデンキ オフシャルブログ
活用&サポート情報発信中! <http://blog.fujidenki.org/>

おまかせください! インターネット&パソコン
フジデンキ

三春町字荒町56 tel.0247-62-3061

<http://fujidenki.org/> info@fujidenki.org

Facebook. <http://www.facebook.com/fujidenki>